

Поверхня шкіри



Наскільки великою є поверхня шкіри?

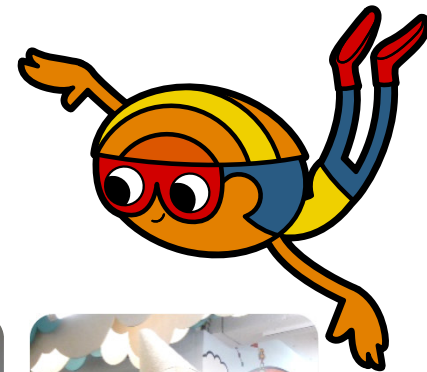
Простий метод визначення її розміру

Запитання дослідження

Ваша шкіра — це більше, ніж просто природна упаковка для вашого тіла. Це великий орган, який містить нервові клітини, потові залози та дрібні кровоносні судини. Але наскільки великою є поверхня вашої шкіри? **Як можна це виміряти?**

Вам знадобляться

- Помічник, який проводитиме дослід разом із Вами
- Рулон туалетного паперу
- Малярна стрічка
- Рулетка або метрова палиця



Як це зробити

Крок за кроком



Починаємо з ніг

1. Одна дитина стає лівою ногою на кінець туалетного паперу.
 2. Друга дитина обережно обгортає папір до стегна, а потім вниз по правій нозі.
- >Папір не повинен перекривати один одного.



Обгорнути вище талії та вниз по одній руці

1. Почніть обмотувати знову поверх штанців (спочатку просуньте кінець вниз) і вгору по грудях.
2. Потім оберніть туалетний папір навколо одного плеча, вниз по руці та до кисті.



Обгорнути іншу руку, а потім голову

1. Тепер оберніть іншу руку вгору від кисті до плеча.
2. Обгорніть навколо плеча та шиї і, нарешті, навколо голови.
3. Все готово! Тепер можна знову акуратно розмотати папір.



Розмічаємо квадратний метр

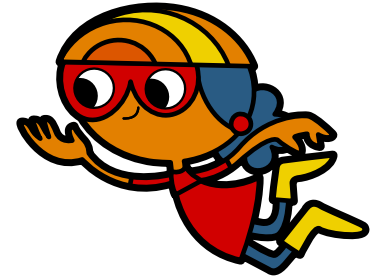
1. Обережно розмотайте туалетний папір ще раз.
2. За допомогою малярного скотча розмітьте на підлозі квадрат розміром 1 x 1 метр.
3. Акуратно заповніть квадрат туалетним папером. Якщо квадрат заповнений повністю, але у вас залишилося трохи паперу, покладіть другий шар поверх першого, поки не буде викладений весь папір.

Скільки квадратних метрів ви заповнили? Це число приблизно дорівнює розміру поверхні вашої шкіри.



Додаткова інформація

Для батьків і викладачів



Контекст

Цей дослід може слугувати вступом до серії дослідів на тему «Догляд за шкірою та креми». Відповідні запитання для дослідження в цьому контексті є такими: якою є площа поверхні шкіри? Що знаходиться під верхнім шаром шкіри? Чому крем захищає шкіру від висихання?

Поверхня шкіри

У дорослої людини площа поверхні шкіри в середньому становить трохи менше 2 м². Її товщина коливається від 1,5 до 4 мм. Крім усього іншого, шкіра є нашим захисним бар'єром від зовнішніх впливів. Тому важливо добре про неї піклуватися.

