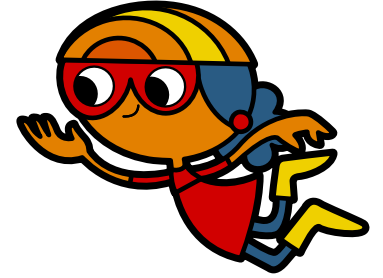


Дія крему



Дія крему

Як крем для шкіри захищає від зневоднення



Запитання дослідження

Цілком ймовірно, що влітку ви потієте. А взимку в нагрітому приміщенні або на вулиці на морозі ваша шкіра іноді стає сухою та стягнутою, ніби ви втрачаєте вологу через неї. Допомогти вирішити цю проблеми можуть креми для шкіри на масляній основі. **Чому? Як крем впливає на шкіру?**

Вам знадобляться

- 2 пакети для заморожування
- Крем для змащення (наприклад, вазелін)
- 2 резинки для волосся

Для проведення цього досліду добре було б мати помічника.



Як це зробити

Крок за кроком



Вимити руки

1. Спочатку ретельно вимийте обидві руки з милом, а потім ретельно висушіть їх.
2. Надягніть резинку для волосся на кожне зап'ястя.



Змастити кремом і «запакувати»

1. Тепер обережно нанесіть крем на масляній основі на одну з рук. Можливо, вам знадобиться чиясь допомога. Намагайтеся уникати потрапляння крему на іншу руку.
2. Обережно надіньте пакет для заморожування на кожну руку. Пакети повинні якомога менше торкатися шкіри.
3. Закріпіть пакети за допомогою резинок для волосся на зап'ястях.

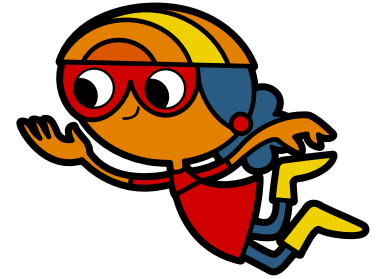


Спостерігати

1. Тепер спостерігайте протягом 5 хвилин, що відбувається з вашими руками і з пакетами для заморожування.
2. Чи бачите ви якісь відмінності? Яка рука потіє більше?

Додаткова інформація

Для батьків і викладачів



Контекст

Цей дослід показує, як жирний крем захищає шкіру від пересихання. Він є частиною серії уроків про косметичні засоби, в якій також розглядається будова шкіри. Для правильної інтерпретації дослідів важливими є знання про потові залози в шкірі.

Дія жирних кремів

У шкірі є потові залози, через які організм виділяє вологу в навколишнє повітря. Це важливо для регулювання температури тіла. Це стає особливо помітно, коли ми потіємо: охолодження за рахунок випаровування поту знижує температуру тіла. Під час дослідів ми використовуємо жирний крем, щоб покрити пори потових залоз на одній з наших двох рук; на іншу руку його не наносимо. Ефект стає видимим, коли ми на декілька хвилин засовуємо обидві руки в поліетиленові пакети: на внутрішньому боці пакета, який надягається на змащену кремом руку, утворюється менше конденсату.