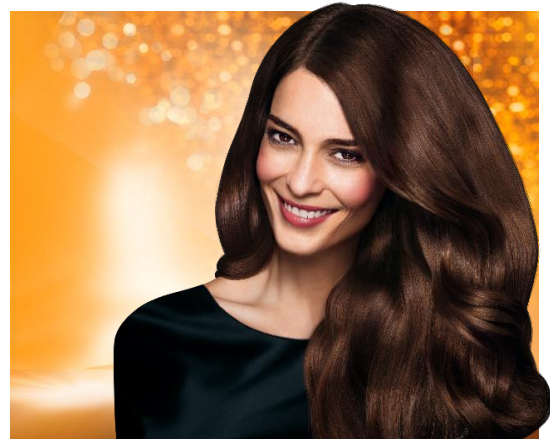


Lanzamiento nueva colección de tonos Palette Intensive Creme Coloration

¡Descubre las nuevas colecciones Luminosos de Palette Intensive Creme Coloration de Schwarzkopf!

Ganar intensidad, brillo, aclarar el cabello o cubrir canas son algunas de las necesidades capilares más demandadas de la mujer actual.

Schwarzkopf lo sabe, y por eso este año completa su gama específica de coloración permanente **Palette Intensive Creme Coloration** con las nuevas colecciones **Luminosos**. Una paleta de **tonos castaños y rubios** que proporcionan un color vivo, duradero y brillante, además de nutrir y cuidar profundamente el cabello.



Además, en los tonos castaños, la crema colorante incorpora una **innovadora fórmula** que penetra profundamente en el núcleo del cabello, sellando los pigmentos de color y **aclarando incluso los cabellos oscuros en un solo paso**.

Diseñada para todo tipo de cabello, las nuevas colecciones **Luminosos** de **Palette Intensive Creme Coloration** ofrece una paleta de tonos castaños y rubios, que van del Castaño Ámbar al Rubio Claro Helado.

Castaños luminosos



Castaño Ámbar, Castaño Nuez, Avellana Luminoso, Burdeos Luminoso

Rubios Luminosos



Rubio Dorado Miel, Rubio Claro, Rubio Claro Claro, Rubio Claro Ceniza y Rubio Claro Claro Helado

Gracias a su fórmula enriquecida con **aceite de argán**, aporta hasta un **30% más de brillo**¹ y nutre profundamente el cabello, ayudando a mantenerlo suave y sedoso después de la coloración.

¡Descubre las nuevas colecciones **Luminosos** de **Palette Intense Creme Coloration** y luce un color duradero y un brillo intenso, al instante!

Palette Intensive Creme Coloration, la coloración nº1 en Europa de Palette

Palette Intensive Creme Coloration de **Schwarzkopf** es una gama específica de tintes permanentes y es también la coloración nº1 en Europa².

Este año, con la incorporación de las colecciones **Luminosos**, **Palette Intensive Creme Coloration** amplía su porfolio y lo completa con **31 tonos que van del negro azulado al rubio claro**.



PVPR (*)

- **Palette Intense Crème Coloration 4,95€**

(*) Susceptible de modificación según el libre criterio del distribuidor.

Sobre [Henkel Internacional](#)

Henkel opera en todo el mundo con marcas y tecnologías líderes en tres negocios: Laundry & Home Care, Beauty Care y Adhesive Technologies. Fundada en 1876, Henkel ocupa posiciones de liderazgo a nivel global tanto en los mercados de los negocios de consumo como en los industriales, con marcas tan conocidas como WIPP Express, Schwarzkopf y Loctite. Henkel cuenta con cerca de 50.000 empleados y en el año 2015 obtuvo unas ventas de 18.100 millones de euros, con un beneficio operativo depurado de 2.900 millones de euros. Las acciones preferentes de Henkel cotizan en el Índice Bursátil Alemán (DAX).

Sobre [Henkel Ibérica](#)

En España Henkel Ibérica se instaló en 1961 tras la compra de la empresa española Gota de Ámbar. En 1970 entró también en el mercado portugués. La compañía cuenta con un centro de producción y cuatro de distribución propios en la Península Ibérica y cerca de 1.000 empleados. Además tiene tres centros y una spin-off de I+D para el desarrollo de adhesivos a nivel mundial. En el 2015, las ventas de los tres negocios de Henkel Ibérica alcanzaron unas ventas globales de más de 500 millones de euros.

Contacto:

GLOBALLY

Cristina Gispert – cristina.gispert@globally.es

Anna Rodríguez – anna.rodriguez@globally.es

93.238.68.20

¹ vs cabello no tratado.

² (*) Nilsen: Venta Valor Total Palette 2014.