

2 de maio de 2018

REPENSAR O LOURO

**A SCHWARZKOPF PROFESSIONAL APRESENTA OS NOVOS
BLONDME BLUSH WASH E TONS BLONDME BLONDE LIFTING**

A gama **BLONDME**, da Schwarzkopf Professional, é o único sistema de cor e cuidado verdadeiramente dedicado aos cabelos louros, oferecendo máxima personalização.

Confiante. Poderoso. Individual. Icónico.

**BLO
ND
ME**



O verão está finalmente a chegar e, com ele os festivais, as festas na praia e a diversão ao sol. É a ocasião perfeita para dar um *up* ao look com as novas tonalidades de louros da gama **BLONDME**. Para um *shot* de cor sem compromisso, a **Schwarzkopf Professional** criou tonalizações pastel suaves, aplicadas através de uma lavagem, e ainda novos tons de louro!

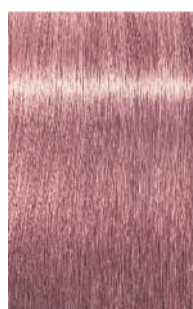
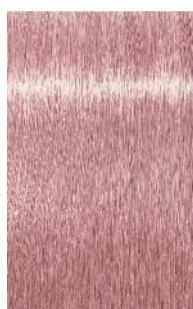
NOVO BLONDME Blush Wash

As tendências de cor que nos chegam através do Pinterest e Instagram são agora ainda mais fáceis de alcançar, no salão ou em casa, com o novo **BLONDME Blush Wash**! Um champô blush com uma fórmula sem sulfatos que limpa suavemente e fornece uma tonalização pastel ao cabelo, num só passo. A **Tecnologia Bonding** foi combinada com um inteligente sistema de depósito de tons que permite um efeito de cor instantâneo. A mistura de pigmentos pastel adere diretamente à superfície do cabelo para um *shot* temporário de cor suave e brilhante. Durável até cinco lavagens, esta é a solução perfeita para fazer uma mudança de acordo com o *mood* do momento.

Gama BLONDME Blush Wash

O **BLONDME Blush Wash** está disponível em **4 tons** e pode ser aplicado no salão ou em casa:

- **CHAMPÔ BLUSH PRATA** – Para uma suave tonalidade cinza-prata.
- **CHAMPÔ BLUSH LILÁS** – Para uma fantástica tonalidade lavanda.
- **CHAMPÔ BLUSH ROSADO** – Para uma suave tonalidade rosa.
- **CHAMPÔ BLUSH ALPERCE** – Para um delicado tom de pêssego.



Champô Blush
Alperce
250ml

Champô Blush
Rosado
250ml

Champô Blush
Lilás
250ml

Champô Blush
Prata
250ml

NOVO BLONDME Blonde Lifting

A par do novo **BLONDME Blush Wash**, a **Schwarzkopf Professional** reforça o seu portefólio com três novos tons aclarantes e tonalizantes de alta performance, agora adicionados à família **BLONDME Bond Enforcing Blonde Lifting**.

Com um só passo, **BLONDME Bond Enforcing Blonde Lifting** permite alcançar até 5 níveis de aclaramento. A **Tecnologia Bonding** integrada protege as fibras capilares durante o processo, enquanto uma poderosa mistura de pigmentos oferece uma neutralização de longa duração para tonalidades louras sofisticadas.

Gama BLONDME Blonde Lifting

A gama **BLONDME Bond Enforcing Blonde Lifting** conta agora com 3 novos tons:

- **L-GELO-IRISADO (NOVO)** – Com um forte poder neutralizante, é ideal para bases escuras.
- **L-METAL AZULADO** – Com um forte poder neutralizante, é ideal para bases escuras.
- **L-CINZA (NOVO)** – Forte poder neutralizante contra os tons amarelos-laranja.
- **L-GELO** – Para um efeito anti amarelos.
- **L-NEUTRO (NOVO)** – Tom de louro natural, ideal para diluir outros tons.
- **L-AREIA** – Louro natural com carácter bege.



Novos Looks BLONDME

A campanha digital **#EXPRESSYOURBLONDME** lança os novos looks icónicos **BLONDME** para este verão. Os dois looks **Gemini Icon** foram criados em colaboração com **Kim Võ**, Embaixador Global de **BLONDME**:

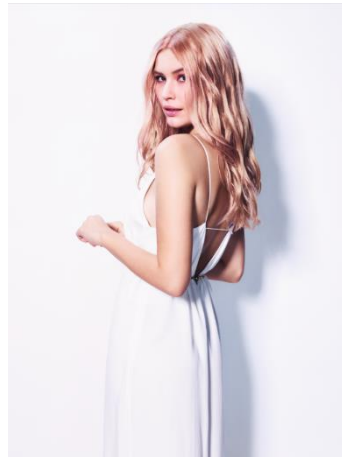
- **HOLLYWOOD GLAM**

Look alcançado com a combinação dos novos tons **BLONDME Bond Enforcing Blonde Lifting** e de **Bond Enforcing Descoloração Premium 9+**, através da **Técnica Illumi-Blonde** desenvolvida por Kim. **HOLLYWOOD GLAM** é um louro natural, deslumbrante e cheio de brilho.



- **PASTEL BLOOM**

Look alcançado com o novo **BLONDME Blush Wash** e a **Técnica Wash'N'Blush**. **PASTEL BLOOM** é vibrante e luminoso.



“O segredo para conseguir um louro perfeito é conhecer a paixão e a personalidade por trás dele... o meu objetivo é descobrir o louro interior de cada cliente.”

– **Kim Võ | Embaixador Global BLONDME**

Os novos produtos **BLONDME** estão disponíveis nos salões **Schwarzkopf Professional** e nas lojas especialistas.

Visite-nos no [Facebook Schwarzkopf Professional](#) e [Instagram schwarzkopfpro](#) e [Instagram Portugal schwarzkopfpropt.](#)

Sobre a Henkel

A Henkel opera globalmente com um portefólio bem equilibrado e diversificado. A empresa detém posições de liderança com as suas três unidades de negócios, tanto na área da indústria como no grande consumo, graças à força das marcas, inovações e tecnologias. A Henkel Adhesive Technologies é líder mundial no mercado de adesivos em todos os segmentos da indústria. Nos seus negócios de Laundry & Home Care e Beauty Care, a Henkel ocupa posições de liderança em muitos mercados e categorias em todo o mundo.

Fundada em 1876, a Henkel faz uma retrospectiva a mais de 140 anos de sucesso. A Henkel emprega mais de 53.000 pessoas em todo o mundo - uma equipa apaixonada, altamente diversificada e unida por uma forte cultura empresarial, um objetivo comum de criar valor sustentável e valores partilhados. Como líder reconhecida em sustentabilidade, a Henkel ocupa posições de destaque em muitos índices e classificações internacionais. As ações preferenciais da Henkel estão listadas no índice alemão de ações DAX. Para obter mais informações visite: www.henkel.com.

Para mais informações:

Contacto: Media Consulting | Catarina Maçãs

Telefone: 910 906 007

Email: catarina.macas@mediaconsulting.pt