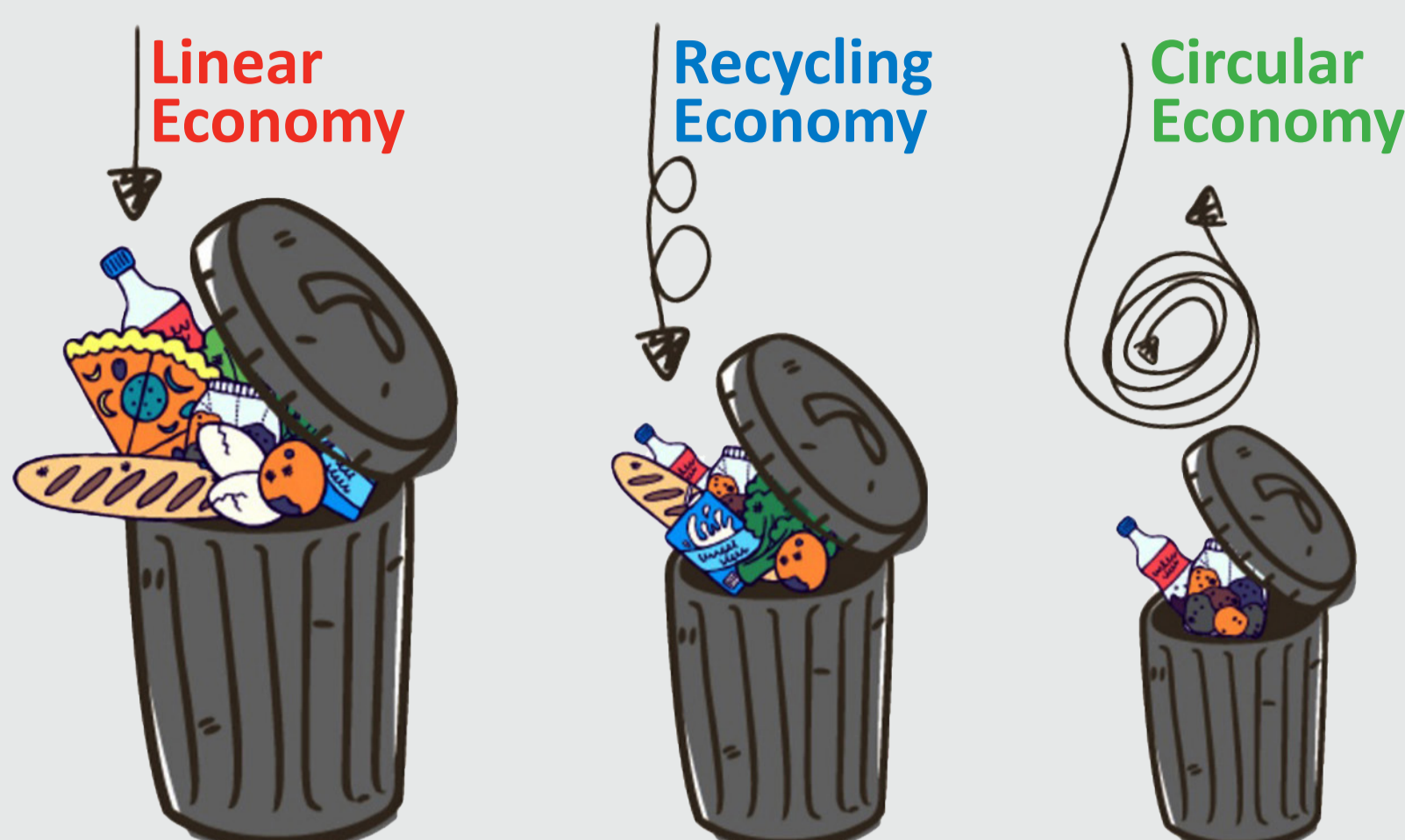


DLACZEGO GOSPODARKA OBIEGU ZAMKNIĘTEGO JEST TAKA WAŻNA?



Gospodarka obiegu zamkniętego to odpowiedź na palące wyzwania współczesnego świata: kurczenie się zasobów naturalnych oraz wzrost ich cen a także zanieczyszczenie i eksploatacja środowiska. Dzięki tej koncepcji współczesny model konsumpcji zmienia się na bardziej świadomy i odpowiedzialny – mamy szansę racjonalniej gospodarować zasobami, zaoszczędzić energię i zmniejszyć emisję gazów cieplarnianych.

NOWE CELE HENKLA DO 2025 ROKU

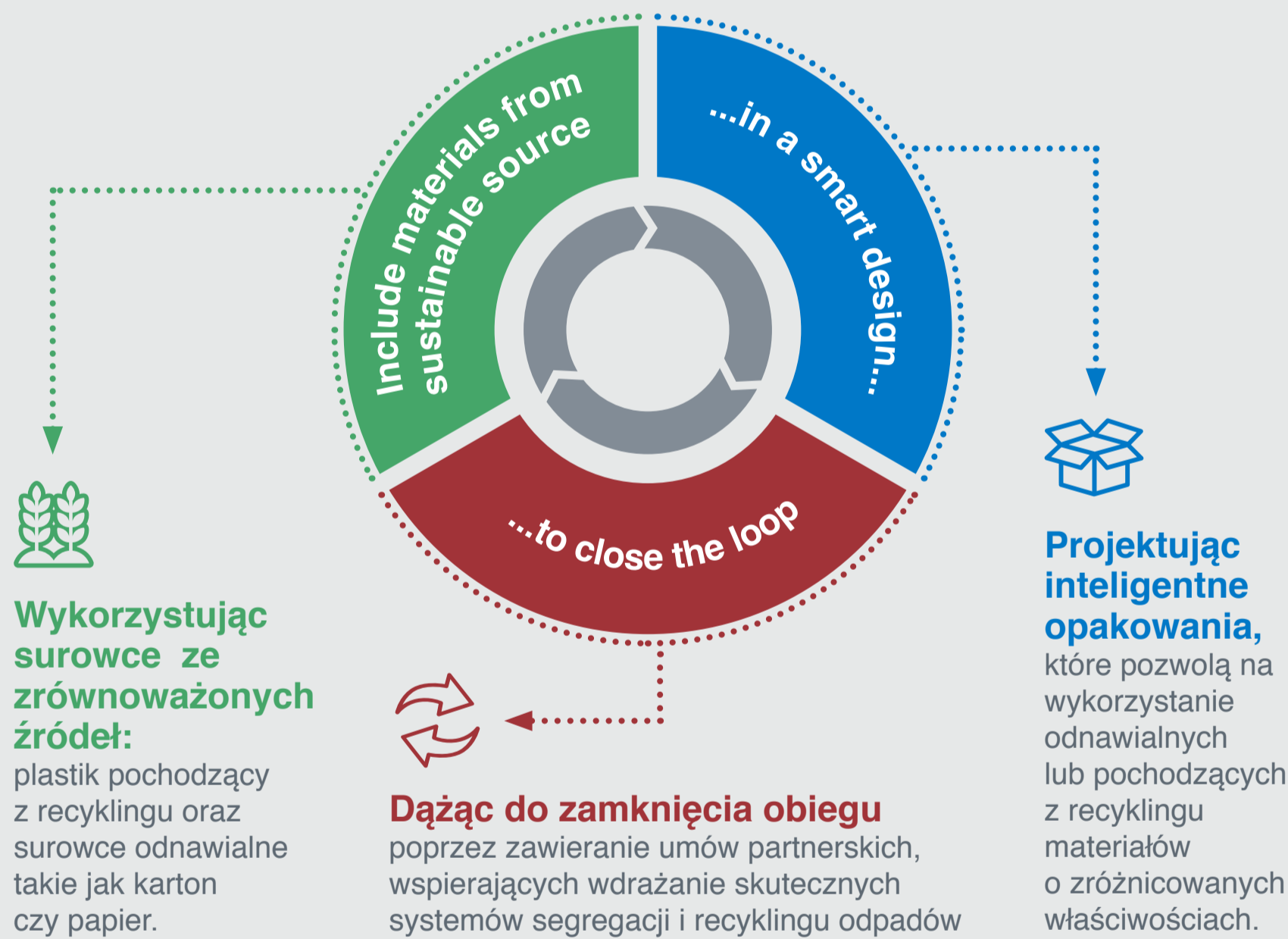
1.

100% opakowań produktów firmy ma być w pełni zdalnych do recyklingu, ponownego użycia lub kompostowania.

2.

Plastikowe opakowania produktów, oferowanych na rynku europejskim, mają być wytwarzane w 35% z plastikowych odpadów.

JAK TEGO DOKONAMY?



PRZYKŁADY ZRÓWNOWAŻONYCH PRODUKTÓW HENKLA



Dzięki bardziej skondensowanej formule oraz nowej butelce na płyny do prania (np. Persil) zmniejszyliśmy ilość zużywanego materiału opakowaniowego o 3 500 ton plastiku rocznie. **Butelki są w 100% zdane do recyklingu.**

Butelki kosmetyków nowej marki Henkla Nature Box do pielęgnacji włosów i skóry wytwarzane są w 25% z plastiku pochodzącego z recyklingu. To samo dotyczy nakrętek do butelek.



Produkty henklowskich marek biff, Sidolin i Pril linii Pro Nature oferowane są w butelkach PET całkowicie wykonanych z plastiku pochodzącego z recyklingu. Produkty dostępne są także w opakowaniach uzupełniających, co umożliwia konsumentom wielokrotne korzystanie z oryginalnych opakowań.